



### SITUATION METEO

Des températures caniculaires avec T1 max de 45.3°C le 28/06 à 15h. Des amplitudes entre le jour et la nuit qui tendent à se réduire ces derniers jours. Pas de précipitation pour cette semaine écoulée. Le sol s'est réchauffé de 3.5°C en moyenne. Le vent est actuellement d'Ouest, 5.8 km/h. L'hygrométrie est de 68 % à ce jour. La chaleur persiste pour la semaine à venir. Pas de précipitation prévue.

ETP (station Mauguio) juin :

- décade 1 de 55,5 mm (moy2015/2018 de 56 mm)
- décade 2 de 51,4 mm (moy2015/2018 de 67.6 mm).
- décade 3 de 50 mm (moy2015/2018 de 66.2 mm).

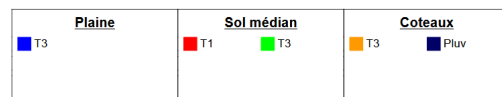
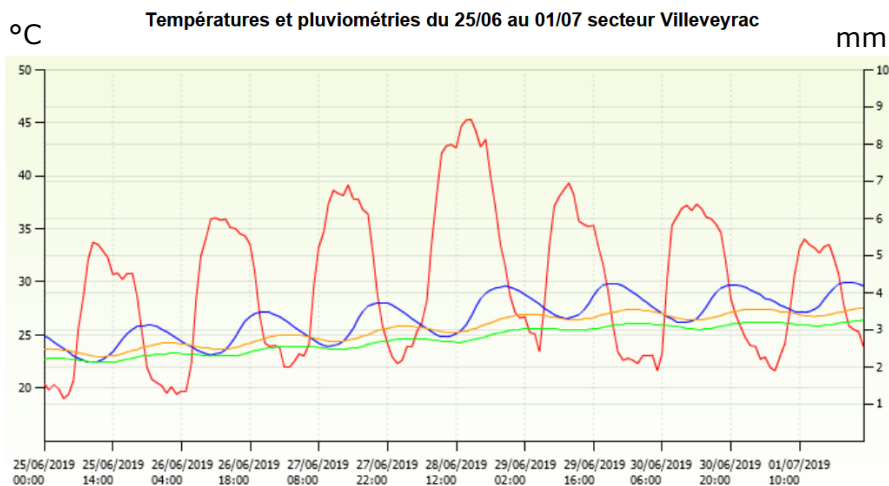
### OBSERVATIONS SUR PARCELLES DE REFERENCE

Stade moyen observé : baies à taille grains de pois.

Comportement agronomique moyen : parcelles poussantes.

### MODELISATION DU BILAN HYDRIQUE

Prévision d'un dessèchement sévère à 7 jours en sol superficiel. Dessèchement faible à modéré en sol médian. Situation de faible contrainte en sol profond.



### PRECONISATION : IRRIGUER LES SOLS SUPERFICIELS ET PROFONDS, A DES DOSES ET FREQUENCES RAISONNEES.

Vin blanc, rosé, rouge fruité

Vin rouge de garde

Sol superficiel



Sol médian



Sol profond



Irrigation préconisée (I)



Surveiller l'évolution de la situation (S)



Pas d'Irrigation (P)

Irrigation préconisée sur sol superficiel et médian. Veillez à la bonne physiologie des baies jusqu'à véraison pour bien aborder la phase de maturité. Pas d'irrigation en sol profond.

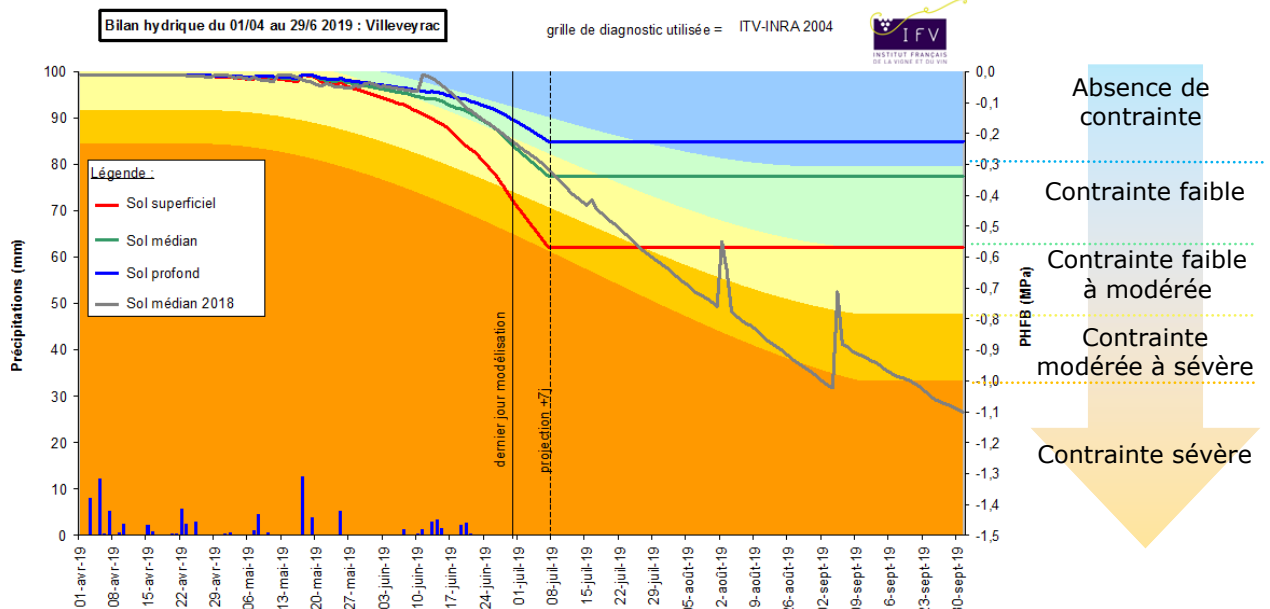
Ressource limitée = apport raisonné

**Rappel : Calcul du temps d'arrosage : 1 mm = 1 l/m<sup>2</sup> = 10 m<sup>3</sup>/ha**

Temps d'arrosage =  $\frac{\text{quantité à apporter (mm)} \times \text{distance inter-rang (m)} \times \text{distance entre goutteurs (m)}}{\text{débit des goutteurs (l/h)}}$

Exemple : pour apporter 10 mm avec des goutteurs de 1,6 l/h disposés tous les mètres, et un inter-rang de 2,5 m, le temps est de  $(10 \times 2,5 \times 1) / 1,6 = 15.62$  h soit 15h37 minutes.

# MODELISATION—BILAN HYDRIQUE



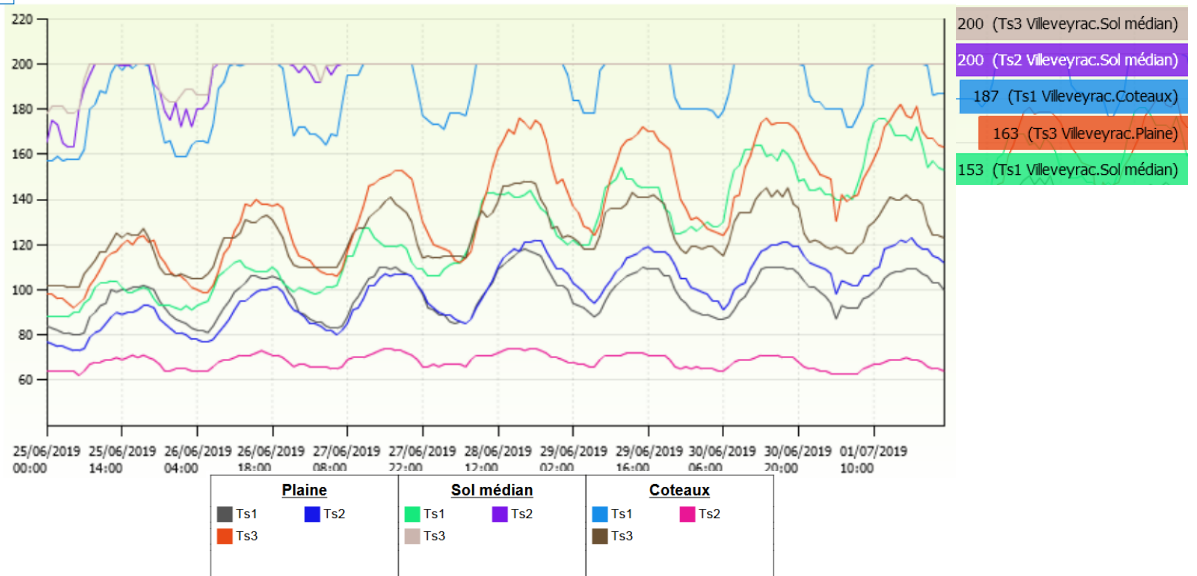
Situation de faible contrainte en sol profond. Le sol superficiel se démarque toujours. À 7 jours, le modèle prévoit une contrainte faible à modérée en sol médian, et, modérée à sévère en sol superficiel.

## MESURES LOCALES SUR PARCELLES DE REFERENCE

cbars

Dynamique des tensiomètres du 25/06 au 01/07 à Villeveyrac

Rappel :  
Ts1 : 30 cm  
Ts2 : 60 cm  
Ts3 : 90 cm



Le sol de coteaux a tendance à bien gérer cette période dans les horizons profonds (60/90cm). Le sol de plaine exprime un niveau de contrainte acceptable dans les horizons superficiels (30/60cm) mais se trouve plutôt dépourvu en eau à 90 cm (163 cbars). Le sol médian affiche un niveau de contrainte avancée à sévère selon les niveaux de profondeur. Le seuil de 200 cbars représentant un dessèchement total du sol autour de la sonde.

**Situation globale : dessèchement total en sol médian dans l'horizon situé entre 60 et 90 cm, dessèchement sévère à 90 cm, du sol en situation plaine, cependant bonne gestion de la situation actuelle pour les autres modalités.**

Rédacteur : Pierre MICHELOT, conseiller viticole Chambre d'Agriculture de l'Hérault, 06.26.53.06.54