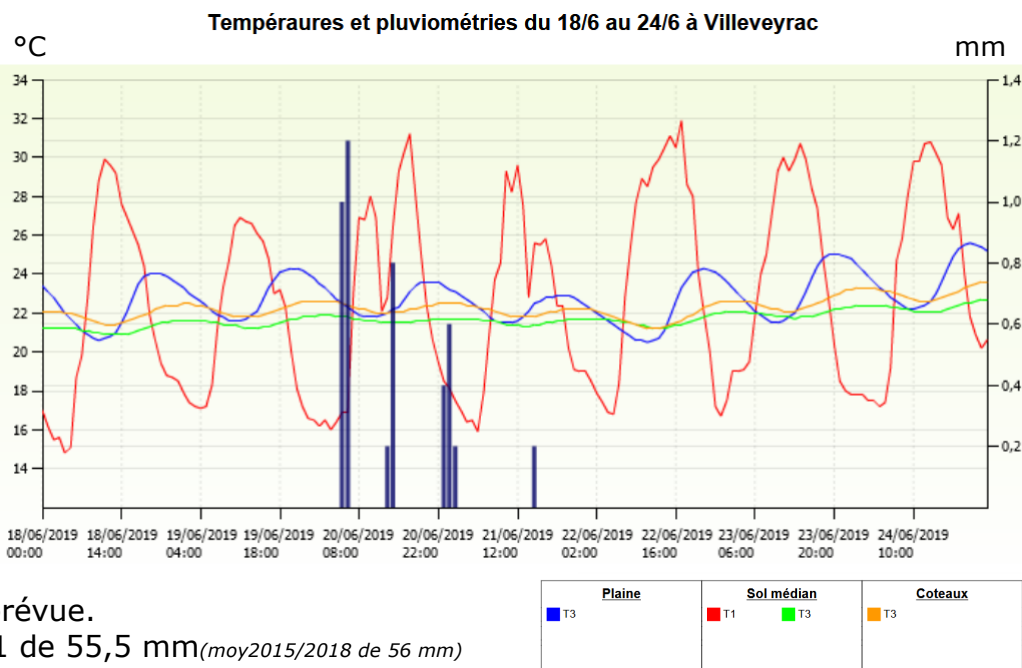




SITUATION METEO

Un net réchauffement de l'air (T1) avec T1 max de 31.9°C le 22/6 à 17h. Toujours de grandes amplitudes avec des T1 de 16 à 17°C durant la nuit. Peu de précipitations pour cette semaine écoulée (5mm). Le sol de plaine subit plus de variabilité de température (T3). Le vent est actuellement d'Est, 4.7 km/h. L'hygrométrie est de 57 % à ce jour. La chaleur va s'installer pour la semaine à venir. Pas de précipitation prévue.

ETP_(station Mauguio) juin : - décade 1 de 55,5 mm (moy2015/2018 de 56 mm)
- décade 2 de 51,4 mm (moy2015/2018 de 67.6 mm).



OBSERVATIONS SUR PARCELLES DE REFERENCE

Stade moyen observé : baies à taille grains de pois.

IAC moyen = 0.82 (IAC de 1 = pleine croissance), parcelles poussantes.

MODELISATION DU BILAN HYDRIQUE

Prévision d'un dessèchement un peu plus marqué à 7 jours en sol superficiel. Situation confortable pour les autres sols.

PRECONISATION : IRRIGATION PRECONISEE SUR SOL SUPERFICIEL ET MEDIAN SELON VOS OBJECTIFS DE PRODUCTION TOUT EN RAISONNANT VOS APPORTS D'EAU.

	Vin blanc, rosé, rouge fruité	Vin rouge de garde	
Sol superficiel			Irrigation préconisée (I)
Sol médian			Surveiller l'évolution de la situation (S)
Sol profond			Pas d'Irrigation (P)

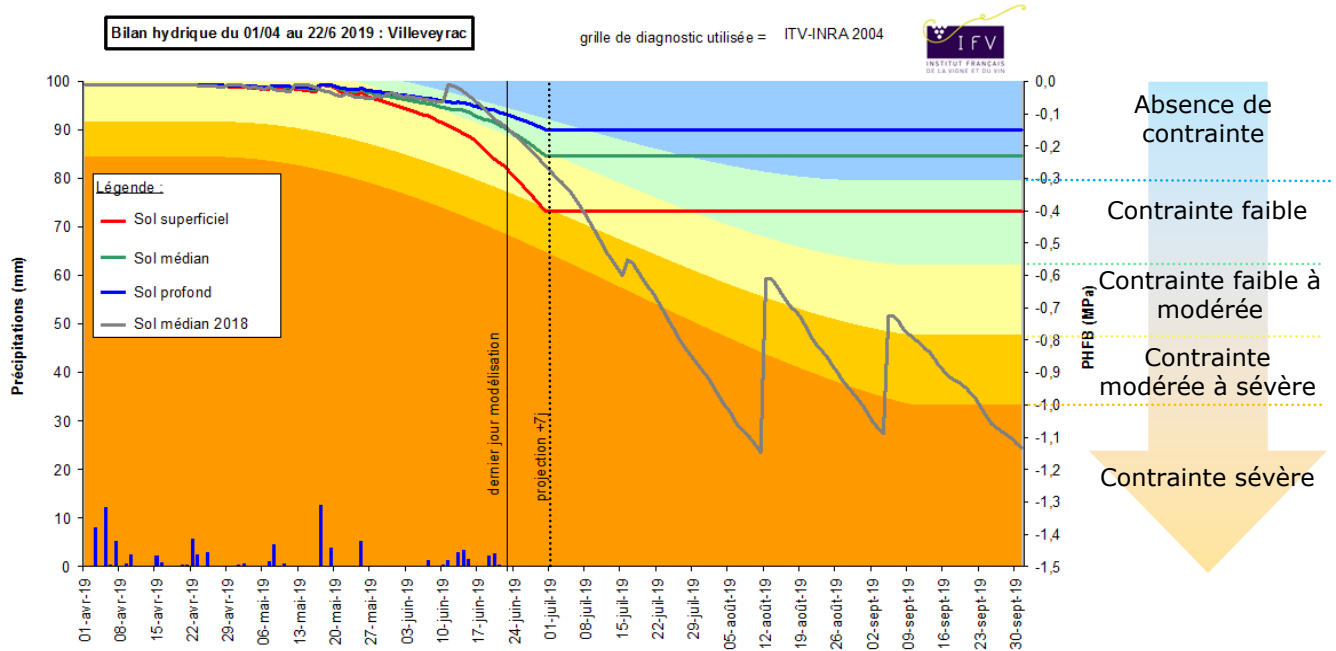
Irrigation préconisée sur sol superficiel et médian ayant pour objectif des vins blanc, rosé, rouge fruités. Pas de contrainte sévère souhaitée de floraison à véraison pour aboutir à un profil de vin aromatique recherché. Pas d'irrigation en sol profond.

Rappel : Calcul du temps d'arrosage : 1 mm = 1 l/m² = 10 m³/ha

Temps d'arrosage = $\frac{\text{quantité à apporter (mm)} \times \text{distance inter-rang (m)} \times \text{distance entre goutteurs (m)}}{\text{débit des goutteurs (l/h)}}$

Exemple : pour apporter 10 mm avec des goutteurs de 1,6 l/h disposés tous les mètres, et un inter-rang de 2,5 m, le temps est de $(10 \times 2,5 \times 1) / 1,6 = 15.62$ h soit 15h37 minutes.

MODELISATION—BILAN HYDRIQUE



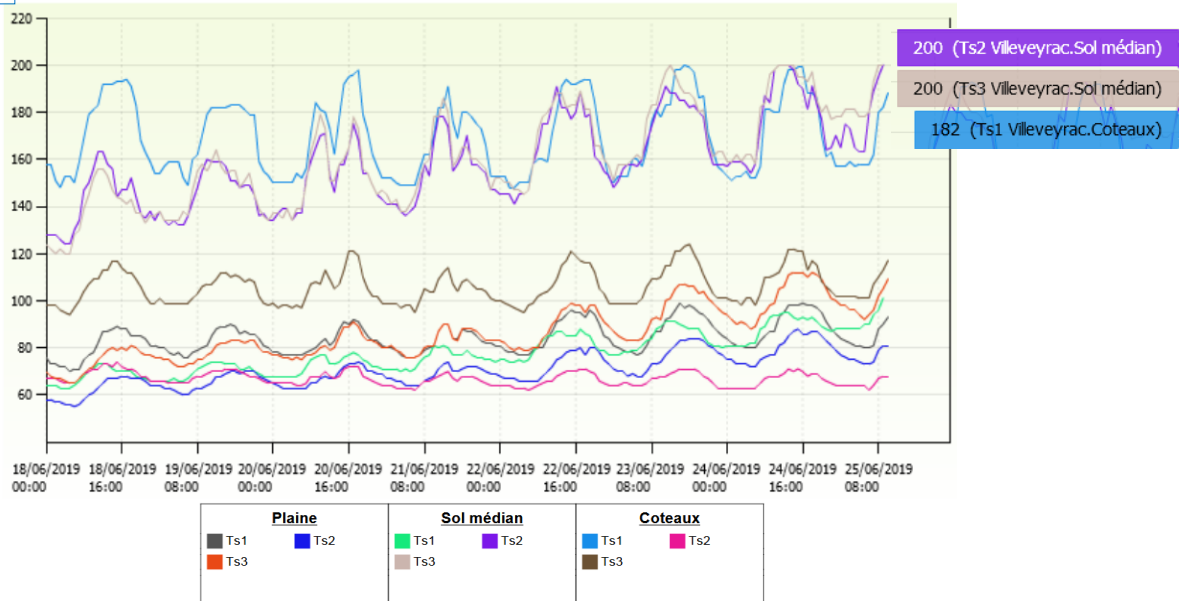
Situation de confort en sol médian et profond. Le sol superficiel continue de se dessécher. À 7 jours, le modèle prévoit de marquer ce dessèchement à un niveau plus élevé.

MESURES LOCALES SUR PARCELLES DE REFERENCE

cbars

Dynamique des tensiomètres du 18/6 au 25/6 à Villeveyrac

Rappel :
Ts1 : 30 cm
Ts2 : 60 cm
Ts3 : 90 cm



Seuls les tensiomètres en sol médian à un niveau de profondeur situé entre 60 et 90 cm affichent un sol en dessèchement (Ts2/Ts3). Le Ts1 coteaux est toujours dans la même situation. Les autres sols gèrent plutôt bien la hausse des températures actuelle et se régulent à des niveaux de contrainte acceptable. Pour rappel, aucune des parcelles n'est en situation irriguée. Elles représentent donc le bilan hydrique des différents sols, sans être modifiées par des apports d'eau.

Situation globale : net dessèchement en sol médian dans l'horizon situé entre 60 et 90 cm.
Situation stable dans les autres modalités.

Rédacteur : Pierre MICHELOT, conseiller viticole Chambre d'Agriculture de l'Hérault, 06.26.53.06.54