



SITUATION METEO

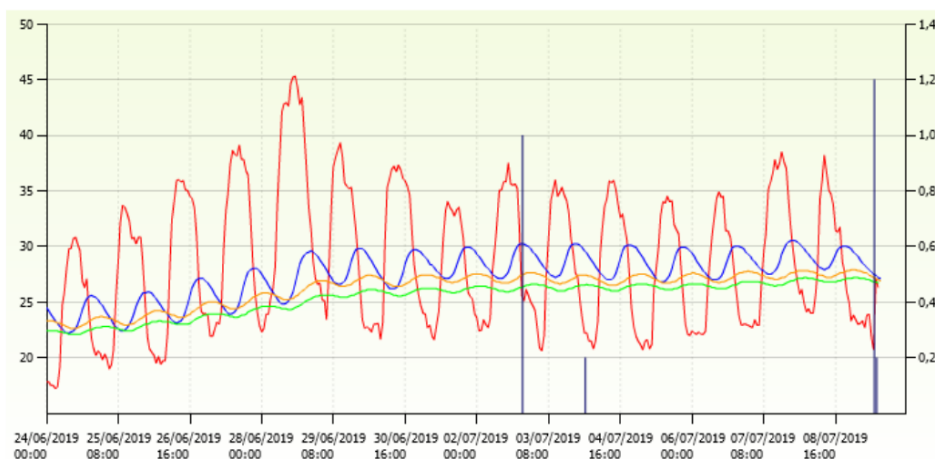
Des températures qui restent chaudes avec T1 max 38.5°C le 07/07 à 16h. Des amplitudes toujours marquées entre le jour et la nuit avec des températures nocturnes souvent au dessus des 20°C. Des faibles précipitations pour cette semaine écoulée (2.6 mm).

Le vent est actuellement d'Ouest, 8.3 km/h. L'hygrométrie est de 80 % à ce jour. Des températures de saison pour la semaine à venir. Rares orages en perspective.

ETP_(station Mauguio) juillet :

♦ Moy. décade 1 (2015/2018) : 68,3 mm

°C Températures et pluviométries au 09/07 à Villeveyrac mm



Plaine		Sol médian		Coteaux	
■ T3	■ T1	■ T3	■ T3	■ Pluv	■ Pluv

OBSERVATIONS SUR PARCELLES DE REFERENCE

Stade moyen observé : pré-fermeture de grappe.

Comportement agronomique moyen : parcelles poussantes.

MODELISATION DU BILAN HYDRIQUE

Prévision d'un dessèchement sévère à 7 jours en sol superficiel. Dessèchement faible à modéré en sol médian. Situation de faible contrainte en sol profond.

PRECONISATION : IRRIGUER LES SOLS SUPERFICIELS ET PROFONDS, A DES DOSES ET FREQUENCES RAISONNEES.

	Vin blanc, rosé, rouge fruité	Vin rouge de garde	
Sol superficiel			Irrigation préconisée (I) Surveiller l'évolution de la situation (S) Pas d'Irrigation (P)
Sol médian			
Sol profond			

Irrigation préconisée sur sol superficiel et médian. Veillez à la bonne physiologie des baies jusqu'à véraison pour bien aborder la phase de maturité. Pas d'irrigation en sol profond.

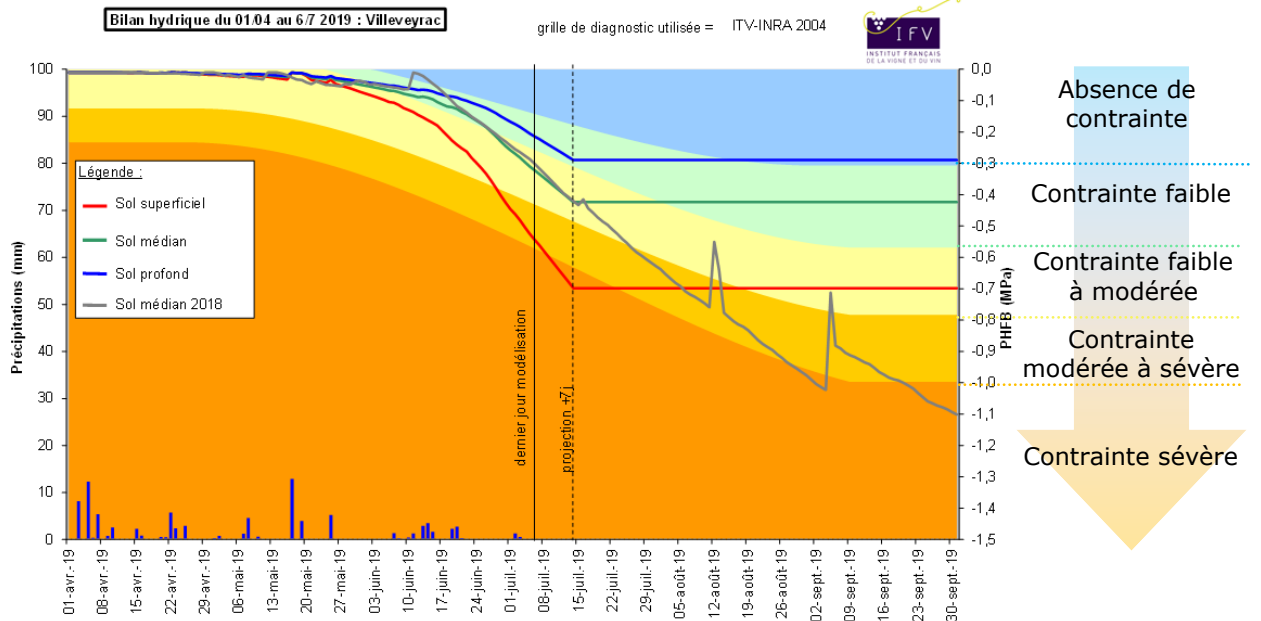
Ressource limitée = apport raisonné

Rappel : Calcul du temps d'arrosage : 1 mm = 1 l/m² = 10 m³/ha

Temps d'arrosage = $\frac{\text{quantité à apporter (mm)} \times \text{distance inter-rang (m)} \times \text{distance entre goutteurs (m)}}{\text{débit des goutteurs (l/h)}}$

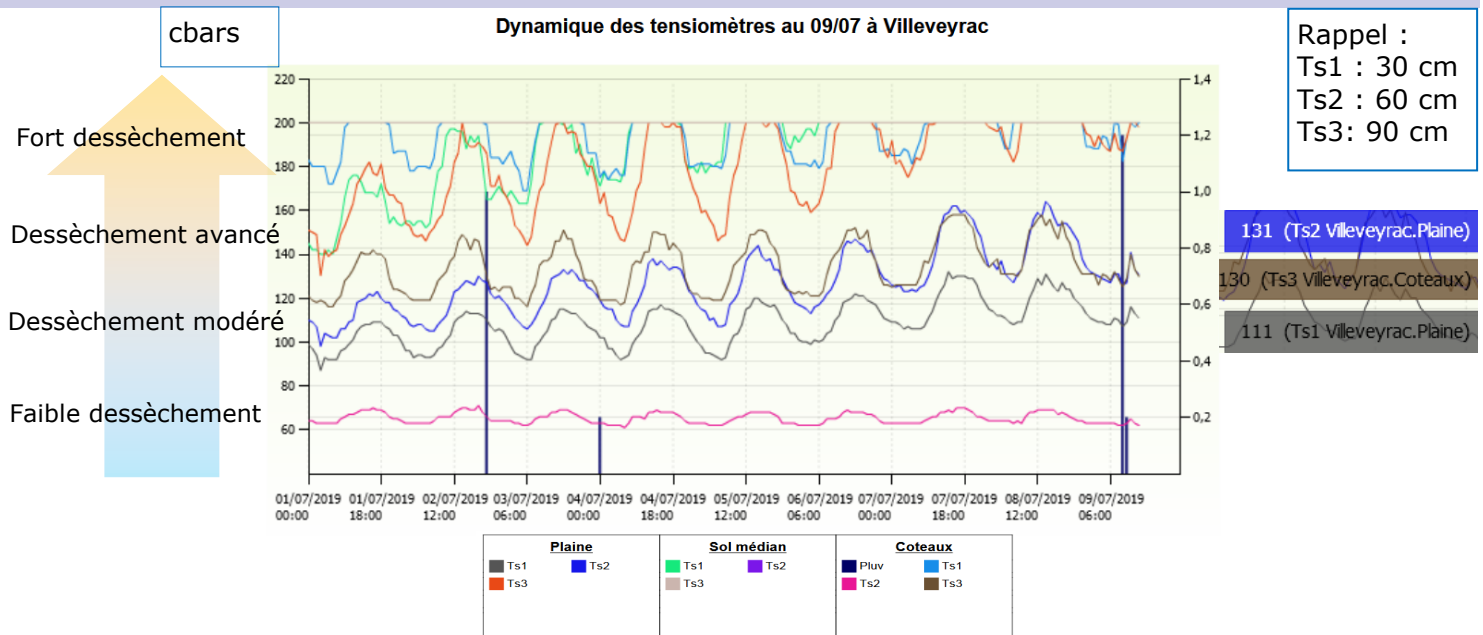
Exemple : pour apporter 10 mm avec des goutteurs de 1,6 l/h disposés tous les mètres, et un inter-rang de 2,5 m, le temps est de $(10 \times 2,5 \times 1) / 1,6 = 15.62$ h soit 15h37 minutes.

MODELISATION—BILAN HYDRIQUE



Situation de faible contrainte en sol profond. Le sol superficiel atteint un niveau de contrainte modérée à sévère pour la prévision à 7 jours. En sol médian, la contrainte reste faible à modérée. Les précipitations de ce jour peuvent modifier ces prévisions.

MESURES LOCALES SUR PARCELLES DE REFERENCE



Quelques tensiomètres se situent à un niveau de dessèchement faible à modéré en situation « plaine » et « coteaux ». Les autres tensiomètres sont à l'état de dessèchement avancé à fort. Pour rappel, l'ensemble des parcelles équipées n'est pas irrigué. Le graphique ci-dessus représente le dessèchement croissant des sols, en cours de campagne, sans être influencé par l'irrigation. Seules les précipitations peuvent impacter le comportement des sondes.

Situation globale :
le dessèchement des sols se poursuit à des niveaux variables selon les situations.

Rédacteur : Pierre MICHELOT, conseiller viticole Chambre d'Agriculture de l'Hérault, 06.26.53.06.54